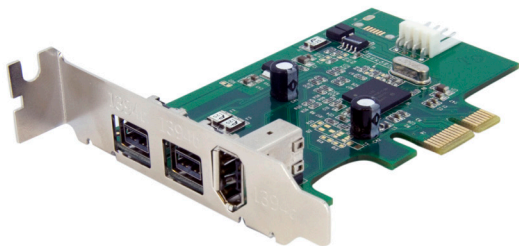


Carte Adaptateur Contrôleur FireWire PCI Express

PEX1394B3LP



DE: Bedienungsanleitung - de.startech.com

FR: Guide de l'utilisateur - fr.startech.com

ES: Guía del usuario - es.startech.com

IT: Guida per l'uso - it.startech.com

NL: Gebruiksaanwijzing - nl.startech.com

PT: Guia do usuário - pt.startech.com

Pour les informations les plus récentes, veuillez visiter www.startech.com

Déclaration de conformité FCC

Cet équipement a été testé et déclaré conforme en tant que dispositif numérique de classe B, conformément à la section 15 des règles FCC. Ces limites sont conçues pour fournir une protection raisonnable contre les interférences nuisibles dans une installation résidentielle. Cet équipement génère, utilise et peut émettre des fréquences radio et, s'il n'est pas installé et utilisé conformément aux instructions, il peut causer des interférences nuisibles aux communications radio. Cependant, il n'existe aucune garantie que des interférences ne se produiront pas dans une installation de type particulier. Si cet équipement provoque des interférences nuisibles à la réception de la radio ou de la télévision, pouvant être vérifié en mettant l'équipement hors tension, l'utilisateur est encouragé à essayer de corriger l'interférence par une ou plusieurs des mesures suivantes:

- Réorienter ou déplacer l'antenne de réception.
- Augmenter la distance entre l'équipement et le récepteur.
- Branchez l'appareil dans une prise d'un circuit électrique différent de celui auquel le récepteur est connecté.
- Consulter votre revendeur ou un technicien radio / TV pour de l'aide.

Utilisation des marques, marques déposées, et d'autres dénominations et symboles protégés

Ce manuel peut faire référence à des marques, marques déposées, et d'autres dénominations et symboles protégés de sociétés tierces non liés en aucune façon à StarTech.com. Ces références sont à titre indicatif seulement et ne constituent pas une approbation d'un produit ou service par StarTech.com, ou un endossement du/des produit(s) auquel ce manuel s'applique par la société tierce en question. Indépendamment de toute reconnaissance directe dans le corps de manuel, StarTech.com reconnaît que toutes les marques, marques déposées, marques de service, et autres symboles et/ou dénominations protégées contenus dans ce manuel et les documents connexes sont la propriété de leurs détenteurs respectifs.

Table des Matières

Introduction	1
Contenu de l'Emballage	1
Configuration	1
Vue Interne.....	2
Vue Externe.....	2
Installation.....	3
Installation Matérielle	3
Installation Logicielle	4
Vérification de l'Installation.....	4
Spécifications.....	5
Support Technique.....	6
Informations sur la Garantie.....	6

Introduction

La carte contrôleur FireWire StarTech.com PEX1394B3LP à 3 ports PCI Express est équipée d'un support format réduit pour l'installation en PC de petite taille et inclut également un support format standard pour l'installation en PC de taille standard. La carte ajoute 2 ports IEEE1394b (FireWire800 à 9 broches) et un port IEEE1394a (FireWire400 à 6 broches) avec un chipset unique PCI Express afin de fournir une performance plus rapide, fiable et rentable.

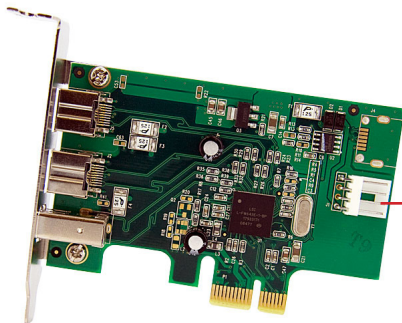
Contenu de l'Emballage

- 1 x Carte Adaptateur Contrôleur PEX1394B3LP
- 1 x Support Format Standard
- 1 x CD de Pilote
- 1 x Manuel d'Instruction

Configuration

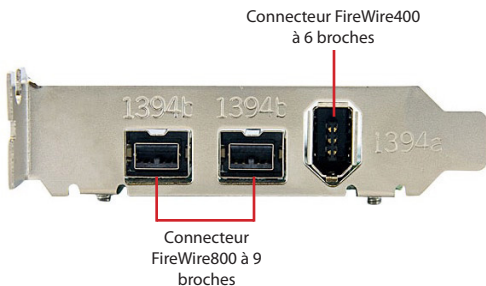
- Un ordinateur avec un logement PCI Express disponible
- Microsoft Windows[®] 2000/XP/Vista/7, ou Apple Mac OS[®] X, ou Linux[®]

Vue Interne



Connecteur
d'Alimentation SP4
(Unité de Lecteur
de Disquettes)

Vue Externe



Connecteur FireWire400
à 6 broches

Connecteur
FireWire800 à 9
broches

Installation

AVERTISSEMENT ! Les cartes PCI-Express, comme tout équipement informatique, peuvent être gravement endommagées par l'électricité statique. Assurez vous que vous êtes déchargé d'électricité statique avant de toucher au châssis de l'ordinateur et à la carte. StarTech.com vous recommande de porter un bracelet anti-statique lors de l'installation de toute composante informatique. Si un bracelet anti-statique n'est pas disponible, déchargez vous de toute accumulation d'électricité statique en touchant une large surface métallique mise à la terre (comme le boîtier de l'ordinateur) pendant plusieurs secondes. Veuillez également manipuler la carte par les bords et non par les connecteurs dorés.

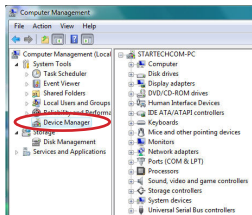
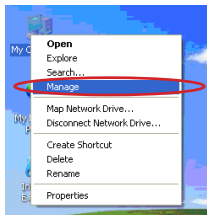
Installation Matérielle

1. Mettez l'ordinateur et les périphériques connectés à l'ordinateur (Imprimante, disque dur externe, etc...) hors tension. Débranchez le câble d'alimentation du bloc d'alimentation à l'arrière de l'ordinateur.
2. Retirez le capot de l'ordinateur. (Pour obtenir des instructions plus détaillées sur la façon d'effectuer cette étape, veuillez s'il vous plaît vous référer à la documentation fournie avec votre ordinateur au moment de l'achat) et couchez doucement votre ordinateur latéralement de façon à ce que les logements PCI sur la carte mère font face au plafond.
3. Trouvez un logement PCI Express et retirez le support en métal qui recouvre le port correspondant (Veuillez vous référer à la documentation fournie avec votre ordinateur pour plus de détails). Notez que cette carte adaptateur PCI Express fonctionnera dans d'autres logements à ligne additionnelle (tel que les logements x4, x8 ou x16).
4. Placez la carte au-dessus du logement PCI Express, veillez à ce que la carte est correctement alignée avec le logement. Insérez fermement la carte dans le logement, en distribuant la force uniformément sur toute la longueur du bord de la carte. Sécurisez la carte en utilisant la vis retirée à l'étape 3.
5. Branchez un connecteur d'alimentation SP4 du bloc d'alimentation de l'ordinateur au connecteur SP4 situé sur la carte adaptateur.
6. Remplacez le capot de l'ordinateur.
7. Insérez le câble d'alimentation dans le bloc d'alimentation de l'ordinateur et remettez les périphériques connectés à l'ordinateur sous tension.

Installation Logicielle

Windows 2000 / XP / Vista / 7, Mac OS X, Linux

Aucune installation de pilote n'est requise pour ces systèmes d'exploitation, cette carte adaptateur est supporté nativement, les pilotes sont déjà installés.

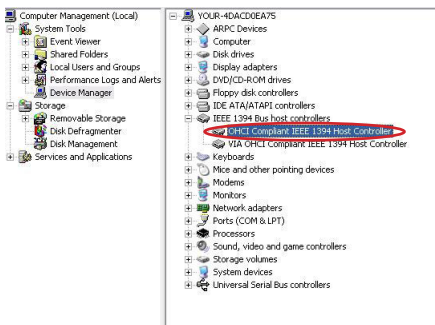


Vérification de l'Installation

Windows 2000/XP/Vista/7

A partir du bureau, faites un clic droit sur "Mon Ordinateur" ("Ordinateur" dans Vista / 7), puis sélectionner Gérer. Dans la nouvelle fenêtre Gestion de l'Ordinateur, sélectionnez Gestionnaire de périphériques du panneau de gauche. Double cliquez sur la catégorie "IEEE 1394" category. Un nouveau Contrôleur Hôte doit être visible sous cette catégorie. La carte adaptateur est maintenant prête à l'emploi.

*Le nom du périphérique peut varier



Spécifications

Interface de Bus	PCI Express rev. 1.1 OHCI 1.1
Connecteurs Externes	2 x FireWire 9 broches 1 x FireWire 6 broches
Connecteurs Internes	1 x Alimentation SP4
ID Chipset	LSI FW643
Taux de Transfert de Données Maximum	FireWire800 : 800Mbps / sec
Température de Fonctionnement	0°C à 70°C (32°F à 158°C)
Température de Stockage	-20°C à 90°C (-4°F à 194°C)
Humidité	0~90% HR
Systèmes d'Exploitation Compatibles	Windows 2000 / XP / Vista / 7, Mac OS X, Linux

Support Technique

La durée de vie des supports techniques StarTech.com est une partie intégrante de notre engagement pour fournir des solutions de pointe. Si vous avez besoin d'aide avec votre produit, visitez www.startech.com/support et accédez à notre gamme complète d'outils en ligne, de documentation et de téléchargements.

Informations sur la Garantie

Ce produit est couvert par une garantie à vie.

En outre, StarTech.com garantit ses produits contre les défauts de matériaux et de fabrication pour les périodes indiquées, suivant la date initiale d'achat. Pendant cette période, les produits peuvent être retournés pour réparation ou remplacement par des produits équivalents, à notre jugement. La garantie couvre les pièces et la main d'œuvre seulement. StarTech.com ne garantit pas ses produits contre tout défaut ou dommage résultant d'une mauvaise utilisation, abus, modification ou l'usure normale.

Limitation de Responsabilité

En aucun cas la responsabilité de StarTech.com Ltd et StarTech.com USA LLP (ou leurs dirigeants, administrateurs, employés ou mandataires) ne pourra être engagée pour des dommages (directs ou indirects, spéciaux, punitifs, consécutifs ou non), perte de profits, perte d'exploitation, ou toute perte pécuniaire, résultant de ou lié à l'utilisation du produit dépassant le prix réel payé pour le produit. Certains états ne permettent pas l'exclusion ou la limitation des dommages fortuits ou consécutifs. Si ces lois s'appliquent, les limitations ou exclusions contenues dans cette déclaration ne peuvent pas s'appliquer à vous.

StarTech.com

Hard-to-find **made easy**®

StarTech.com a développé depuis 1985 des solutions faciles, fournissant des solutions de haute qualité à une diversité de clients TI et A/V qui englobe de nombreux canaux, y compris le gouvernement, l'éducation et les installations industrielles pour n'en nommer que quelques-uns. Nous offrons un choix inégalé de pièces d'ordinateur, de câbles, de produits A/V, des solutions de gestion de serveur et KVM, desservant le monde entier grâce à nos implantations aux Etats-Unis, au Canada, au Royaume-Uni et à Taiwan.

Visitez www.startech.com aujourd'hui pour des informations complètes sur tous nos produits et un accès exclusif aux outils interactifs tels que le câble Finder, les pièces Finder et le Guide de référence KVM.