

ergotron®

moving you forward

Support pour moniteur TRACE™

- Réglage intuitif : accompagne sans effort le moindre de vos mouvements
- Mode de travail adaptable : permet de passer facilement des tâches individuelles à un travail collaboratif
- Plus d'espace de travail : les écrans sont surélevés au-dessus du bureau à partir d'une base compacte
- Restez organisé : la gestion intégrée des câbles réduit l'encombrement
- Conception flexible : se transforme rapidement en une configuration à un ou deux écrans
- Ergonomique : incite à un mouvement régulier pour favoriser la santé au travail



ADAPTABLE FACE AUX CHANGEMENTS

Dans les environnements de travail en constante évolution, le support pour moniteur innovant TRACE s'adapte au mouvement et modèle les expériences de travail de chacun. Il s'adapte aux besoins ergonomiques de chaque collaborateur afin de créer des espaces de travail agiles à la maison ou au bureau, capables de passer sans effort d'un utilisateur à l'autre et d'une tâche à l'autre, et d'inciter aux mouvements naturels, à la productivité et à l'esprit collaboratif.



Support pour moniteur TRACE™



Réglage sans effort grâce à la technologie Constant Force™



Qualité professionnelle, testé pour 15 000 cycles

KITS DE FIXATION



FAIBLE ENCOMBREMENT
98-490-224 (NOIR MAT)

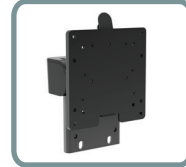


FAIBLE ENCOMBREMENT
98-490-216 (BLANC)

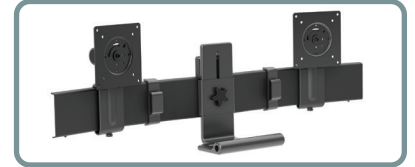


TIGE FILETÉE
98-492-009 (NOIR MAT)

KITS DE CONVERSION



SIMPLE
47-109-224 (NOIR MAT)



DOUBLE
47-110-224 (NOIR MAT)



Simple avec pince à étau



Double avec pince à étau

Référence # Coloris	45-630-216 (blanc) 45-630-224 (noir mat)	45-631-216 (blanc) 45-631-224 (noir mat)
Inclut	Fixation simple, pivot de moniteur contrebalancé, fixation rapide, pince à étau en 2 pièces, matériel de montage et outils	Fixation double, barre de fixation pour deux écrans, pivots de moniteur (2), pince à étau en 2 pièces, matériel de fixation et outils
Taille standard d'écran LCD	21,5–38"	21,5–27"
<small>LA TAILLE DE L'ÉCRAN LCD EST APPROXIMATIVE. LA DIMENSION EST LA MESURE DE LA DIAGONALE DE L'ÉCRAN. LA TAILLE DE L'ÉCRAN LCD PEUT ÊTRE SUPÉRIEURE À CONDITION QU'É LE POIDS DE L'ÉCRAN NÉ DÉPASSE PAS LA CAPACITÉ DE POIDS MAXIMALE DU SUPPORT.</small>		
Capacité en poids	6,5–21,5 lbs	6,5–21,5 lbs
Levier	28 cm	
Inclinaison	80° ↑ 75° / ↓ 5°	
Panneau	240°	
Rotation	360°	
VESA	MIS-D (75 x 75 mm, 100 x 100 mm)	
Extension	≤ 38,1 cm	
Poids du produit	7 kg	8,9 kg
Poids à l'expédition	8,3 kg	11,6 kg
Dimensions de l'envoi	75,1 x 23,4 x 26 cm	89,3 x 30,4 x 26 cm
Garantie	15 ans	

Pour plus d'informations, consultez www.ergotron.com

Pour en savoir plus :

Amériques: 800.888.8458 / +1.651.681.7600 / insidesales@ergotron.com

EMEA: +31.33.45.45.600 / info.eu@ergotron.com

© Ergotron Inc. 05.05.2023 Contenu sujet à modifications

Pour plus d'information sur les brevets, visitez www.ergotron.com/patents

Les appareils Ergotron ne sont pas destinés à soigner, atténuer ou empêcher une maladie

TRACE, WorkFit, StyleView, LearnFit, Neo-Flex, PowerShuttle, LiFeKinnex, CareFit et eKinnex sont des marques déposées par Ergotron.

