

## Câble Adaptateur FTDI USB vers RS232 Série 1 Port avec Isolation Optique

ICUSB2321FIS



\*Le produit actuel peut varier de la photos

DE: Bedienungsanleitung - [de.startech.com](http://de.startech.com)

FR: Guide de l'utilisateur - [fr.startech.com](http://fr.startech.com)

ES: Guía del usuario - [es.startech.com](http://es.startech.com)

IT: Guida per l'uso - [it.startech.com](http://it.startech.com)

NL: Gebruiksaanwijzing - [nl.startech.com](http://nl.startech.com)

PT: Guia do usuário - [pt.startech.com](http://pt.startech.com)

Pour les informations les plus récentes, veuillez visiter [www.startech.com](http://www.startech.com)

## Déclaration de conformité FCC

Cet équipement a été testé et déclaré conforme en tant que dispositif numérique de classe B, conformément à la section 15 des règles FCC. Ces limites sont conçues pour fournir une protection raisonnable contre les interférences nuisibles dans une installation résidentielle. Cet équipement génère, utilise et peut émettre des fréquences radio et, s'il n'est pas installé et utilisé conformément aux instructions, il peut causer des interférences nuisibles aux communications radio. Cependant, il n'existe aucune garantie que des interférences ne se produiront pas dans une installation de type particulier. Si cet équipement provoque des interférences nuisibles à la réception de la radio ou de la télévision, pouvant être vérifié en mettant l'équipement hors tension, l'utilisateur est encouragé à essayer de corriger l'interférence par une ou plusieurs des mesures suivantes:

- Réorienter ou déplacer l'antenne de réception.
- Augmenter la distance entre l'équipement et le récepteur.
- Branchez l'appareil dans une prise d'un circuit électrique différent de celui auquel le récepteur est connecté.
- Consulter votre revendeur ou un technicien radio / TV pour de l'aide.

## Utilisation des marques, marques déposées, et d'autres dénominations et symboles protégés

Ce manuel peut faire référence à des marques, marques déposées, et d'autres dénominations et symboles protégés de sociétés tierces non liés en aucune façon à StarTech.com. Ces références sont à titre indicatif seulement et ne constituent pas une approbation d'un produit ou service par StarTech.com, ou un endossement du/des produit(s) auquel ce manuel s'applique par la société tierce en question. Indépendamment de toute reconnaissance directe dans le corps de manuel, StarTech.com reconnaît que toutes les marques, marques déposées, marques de service, et autres symboles et/ou dénominations protégées contenus dans ce manuel et les documents connexes sont la propriété de leurs détenteurs respectifs.

# Table des Matières

<b>Introduction</b> .....	<b>1</b>
Contenu de l'Emballage .....	1
Configuration Requisite.....	1
Vue ICUSB2321FIS.....	2
<b>Installation</b> .....	<b>3</b>
Installation du Matériel .....	3
Vérification de l'Installation.....	5
<b>Brochage</b> .....	<b>5</b>
<b>Spécifications</b> .....	<b>6</b>
<b>Support Technique</b> .....	<b>7</b>
<b>Informations sur la Garantie</b> .....	<b>7</b>

# Introduction

Le Câble Adaptateur FTDI USB vers RS232 Série 1-Port ICUSB2321FIS avec Isolation Optique convertit un port USB 1.1 ou 2.0 en un port RS232 DB9 qui peut être utilisé pour connecter, gérer et contrôler vos dispositifs série.

L'adaptateur USB vers Série comporte des circuits intégrés avec isolation optique et protection contre les surtensions pour protéger votre équipement contre les dommages électriques, ce qui en fait une solution viable pour des périphériques série industriels coûteux.

Le chipset FTDI polyvalent prend également en charge la rétention COM, personnalisation/caractéristiques supplémentaires, et une compatibilité qui n'est pas proposée par la plupart des autres solutions.

## Contenu de l'Emballage

- 1 x Adaptateur USB vers Série
- 1 x CD Pilote
- 1 x Manuel d'Instruction

## Configuration Requise

- Ordinateur compatible USB avec port USB disponible
- Microsoft® Windows® 2000/XP/Vista/Server 2003/Server 2008 R2/7 (32/64-bit), Windows CE 4.2 ou supérieur, ou Apple® Mac OS® 9.x/10.x, ou Linux®

## Vue ICUSB2321FIS

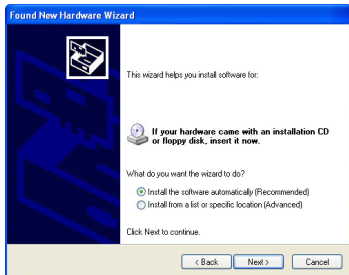
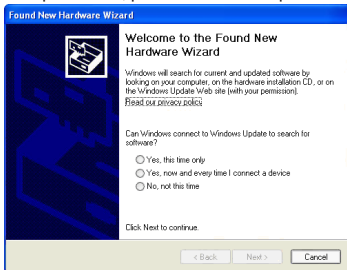


# Installation

## Installation du Matériel

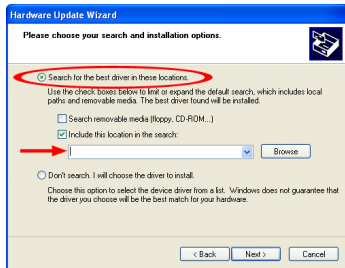
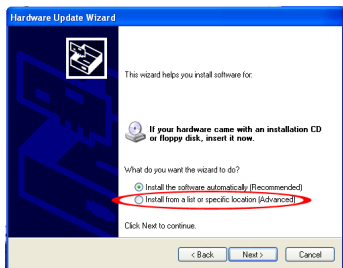
### Windows 2000/XP/Server 2003

1. Branchez l'adaptateur USB dans un port USB disponible sur l'ordinateur.
2. Lorsque l'assistant Nouveau matériel détecté apparaît sur l'écran, insérez le CD dans votre lecteur CD/DVD. Si vous êtes invité à vous connecter à Windows Update, veuillez sélectionner l'option "Non, pas cette fois" et cliquez sur Suivant.



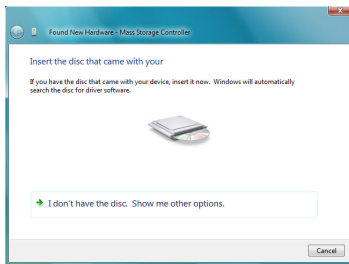
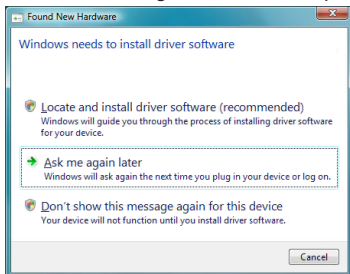
\*screenshots are for reference only

3. Sélectionnez l'option "Installer les pilotes automatiquement (recommandé)" puis cliquez sur le bouton Suivant.
4. Windows devrait maintenant commencer à chercher pour les pilotes et les installer automatiquement. Une fois cette opération terminée, cliquez sur le bouton Terminer.
5. Si Windows est incapable de localiser les pilotes, appuyez sur le bouton "Retour" ou redémarrez l'assistant et sélectionnez l'option avancée pour rechercher dans l'emplacement "USB\_to\_IO\FTDI" sur le CD en cliquant sur le bouton "Parcourir" et en sélectionnant cet emplacement.



## Windows Vista/7/Server 2008 R2

1. Branchez l'adaptateur USB dans un port USB disponible sur l'ordinateur.
2. Lorsque la fenêtre Nouveau matériel détecté apparaît sur l'écran, cliquez sur "Localiser et installer le logiciel pilote (recommandé)". Si vous êtes invité à rechercher en ligne, sélectionnez l'option "Ne pas rechercher en ligne".

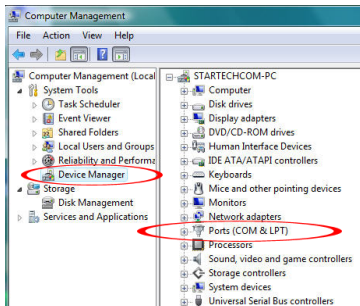
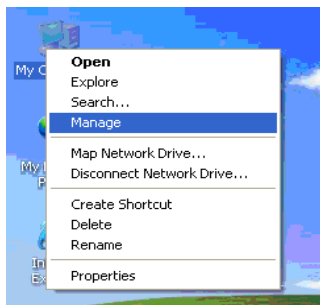


3. Lorsque vous êtes invité à insérer le disque, insérez le CD Pilote livré avec la carte dans votre lecteur CD/DVD et Windows va automatiquement procéder à la fouille du CD.
4. Si une fenêtre de dialogue Sécurité Windows apparaît, cliquez sur "Installer ce pilote quand même" pour continuer.
5. Une fois le pilote installé, cliquez sur le bouton Fermer.
6. Si Windows est incapable de localiser les pilotes, appuyez sur le bouton "Retour" ou redémarrez l'assistant et sélectionnez l'option "Parcourir l'ordinateur" pour rechercher l'emplacement "USB\_to\_IO\FTDI" sur le CD en cliquant sur le bouton "Parcourir".

# Vérification de l'Installation

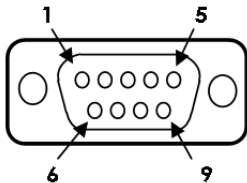
## Windows 2000/XP/Vista/7

A partir du bureau principal, faites clic-droit sur "Poste de travail" ("Computer" dans Vista/7), puis sélectionnez "Gérer". Dans la fenêtre Gestion de l'ordinateur, sélectionnez "Gestionnaire de périphériques" à partir du panneau gauche de la fenêtre.



Double-click on the "Ports (COM & LPT)" option. Additional COM port(s) should be visible. The port is automatically sequentially numbered by Windows, but can be changed through the "Properties" by right-clicking on the port.

## Brochage



<u>9 Pins</u>	<u>Signal</u>
1	DCD
2	RXD
3	TXD
4	DTR
5	GND
6	DSR
7	RTS
8	CTS
9	RI



# Spécifications

<b>Nombre de Ports</b>	1
<b>Interface Hôte</b>	USB 2.0
<b>Chipset ID</b>	FTDI FT232R
<b>Connecteurs</b>	1 x USB type A mâle 1 x 9-broches DB9 mâle
<b>LED</b>	N/A
<b>Protocoles Supportés</b>	RS232
<b>Bits de Données</b>	7, 8
<b>Bits d'Arrêt</b>	1, 2
<b>Parité</b>	None, Odd, Even, Mark, Space
<b>Taux de Transfert de Données Maximum</b>	921.6 Kbps
<b>Isolation Optique</b>	2500Vrms
<b>Protection contre les Surtensions</b>	500W (bi-directionnel)
<b>Matériau du Boîtier</b>	Plastique
<b>Température de Fonctionnement</b>	0°C ~ 55°C
<b>Température de Stockage</b>	-20°C ~ 85°C
<b>Humidité</b>	5% ~ 95% HR
<b>Longueur de Câble</b>	2.4m
<b>Dimensions (LxPxH)</b>	45.0mm x 41.5mm x 22.0mm
<b>Poids</b>	150g
<b>Systèmes d'Exploitation Compatibles</b>	Windows 2000/ XP/ Server 2003/ Vista/ Server 2008 R2/ 7 (32/64-bit), Windows CE 4.2+, Mac OS 9.x/ 10.x, Linux

# Support Technique

La durée de vie des supports techniques StarTech.com est une partie intégrante de notre engagement pour fournir des solutions de pointe. Si vous avez besoin d'aide avec votre produit, visitez [www.startech.com/support](http://www.startech.com/support) et accédez à notre gamme complète d'outils en ligne, de documentation et de téléchargements.

Pour les derniers pilotes/logiciels, veuillez visiter [www.startech.com/downloads](http://www.startech.com/downloads)

## Informations sur la Garantie

Ce produit est couvert par une garantie de deux ans.

En outre, StarTech.com garantit ses produits contre les défauts de matériaux et de fabrication pour les périodes indiquées, suivant la date initiale d'achat. Pendant cette période, les produits peuvent être retournés pour réparation ou remplacement par des produits équivalents, à notre jugement. La garantie couvre les pièces et la main d'œuvre seulement. StarTech.com ne garantit pas ses produits contre tout défaut ou dommage résultant d'une mauvaise utilisation, abus, modification ou l'usure normale.

### Limitation de Responsabilité

En aucun cas la responsabilité de StarTech.com Ltd et StarTech.com USA LLP (ou leurs dirigeants, administrateurs, employés ou mandataires) ne pourra être engagée pour des dommages (directs ou indirects, spéciaux, punitifs, consécutifs ou non), perte de profits, perte d'exploitation, ou toute perte pécuniaire, résultant de ou lié à l'utilisation du produit dépassant le prix réel payé pour le produit. Certains états ne permettent pas l'exclusion ou la limitation des dommages fortuits ou consécutifs. Si ces lois s'appliquent, les limitations ou exclusions contenues dans cette déclaration ne peuvent pas s'appliquer à vous.

Hard-to-find made easy. à StarTech.com, ce n'est pas un slogan. C'est une promesse.

StarTech.com est votre source unique pour chaque partie de connectivité dont vous avez besoin. De la dernière technologie pour les produits existants - et toutes les pièces qui relient l'ancien au nouveau - nous pouvons vous aider à trouver les pièces qui relient vos solutions.

Nous rendons facile le fait de localiser les pièces, et nous les livrons rapidement partout où elles doivent aller. Il suffit de parler à l'un de nos conseillers techniques ou de visiter notre site Web. Vous serez connecté en un rien de temps aux produits dont vous avez besoin.

Visitez [www.startech.com](http://www.startech.com) pour des informations complètes sur tous les produits StarTech.com et d'accéder à des ressources exclusives et gain de temps des outils.

*StarTech.com est un fabricant de pièces de connectivité et de technologie certifié ISO 9001. StarTech.com a été fondé en 1985 et exerce ses activités aux Etats-Unis, au Canada, au Royaume-Uni et à Taïwan, desservant un marché mondial.*